

Siden 2002 har Villa stået for originalt håndværk i kombination med nordisk design. Vores fascination af det autentiske og bæredygtige har inspireret os til en flisekollektion, hvor det rå og uspolerede danner et interessant spændingsfelt til den moderne minimalisme. Villas nordiske farver forenes smukt med klassiske mønstre og nyt design. Enkle grafiske former kombineres på en ny og inspirerende måde.

Vores lookbook viser en ny verden af muligheder indenfor design af indendørs- og udendørs arealer.

Helle Fog

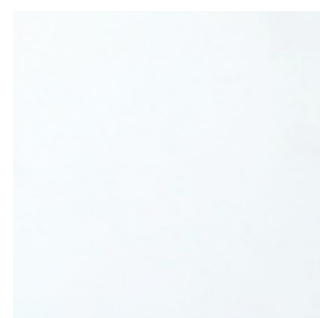


villa®

Villa · Svendborg · Tlf. +45 2420 9329 · hf@villahandmade.dk · www.villefliser.dk · [@villahandmade](https://www.instagram.com/villahandmade)



FARVEKOLLEKTION



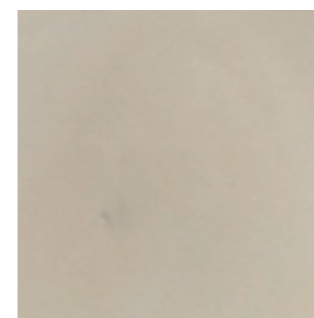
Farve 1



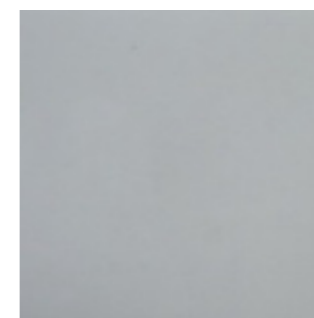
Farve 2



Farve 3



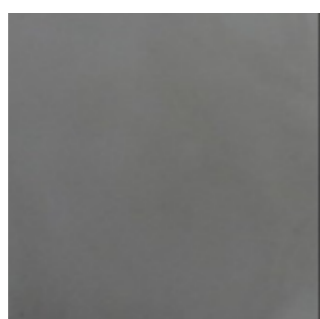
Farve 4



Farve 7



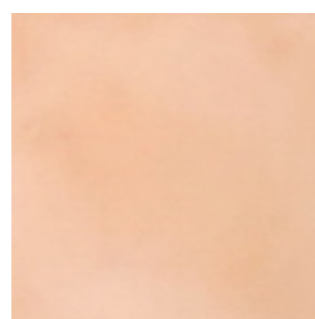
Farve 8



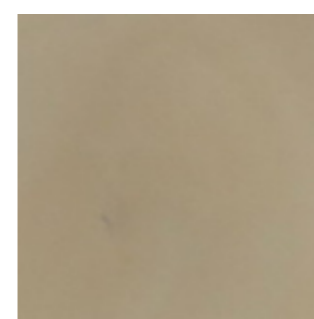
Farve 9



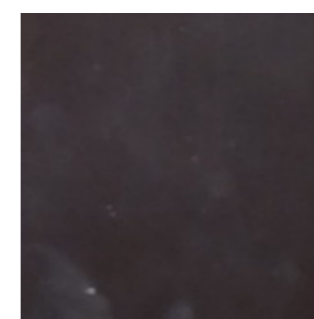
Farve 10



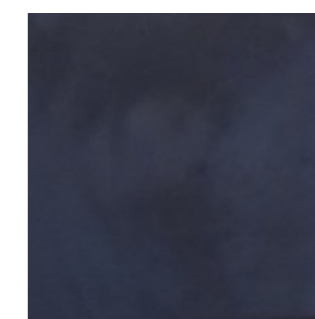
Farve 12



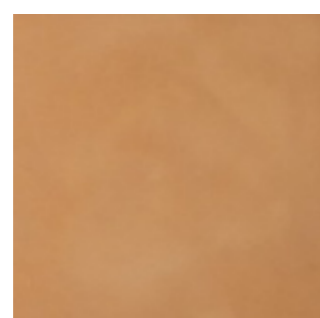
Farve 14



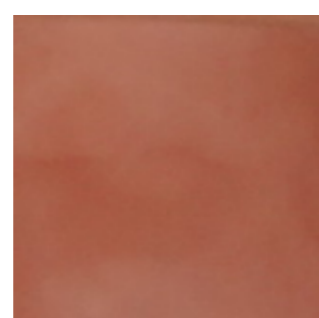
Farve 18



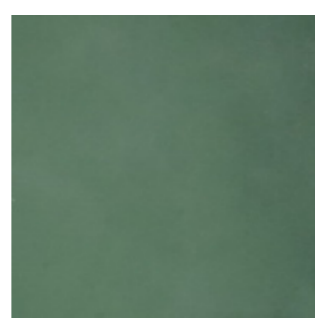
Farve 19



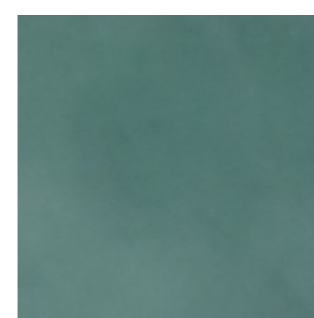
Farve 22



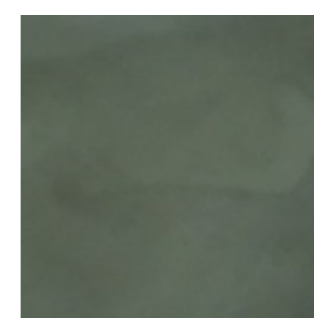
Farve 24



Farve 30



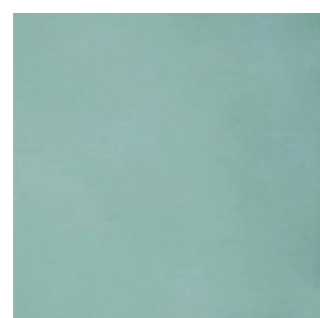
Farve 31



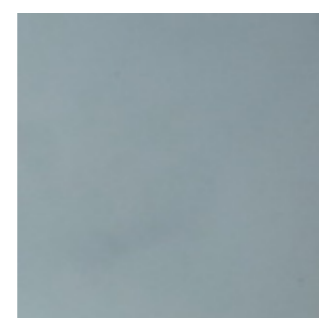
Farve 33



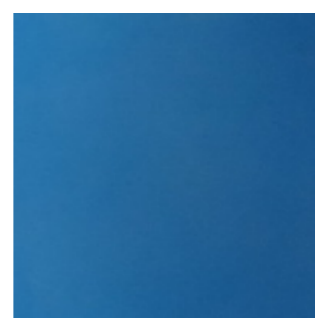
Farve 34



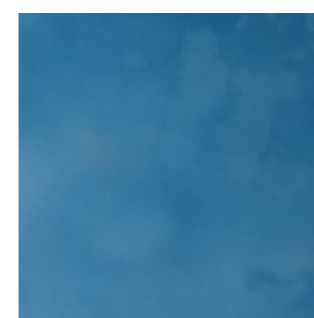
Farve 35



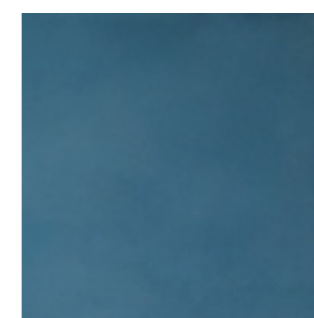
Farve 36



Farve 37



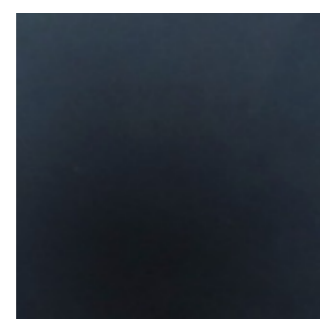
Farve 38



Farve 39



Farve 42



Farve 43



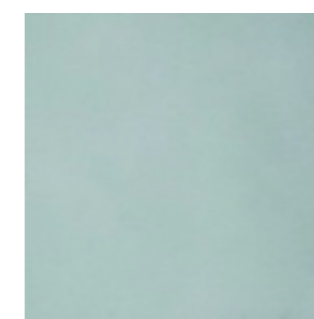
Farve 45



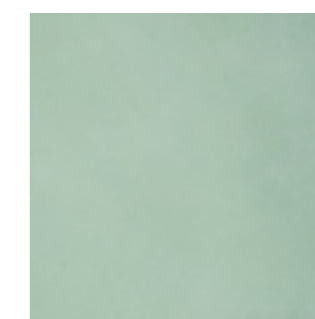
Farve 52



Farve 55

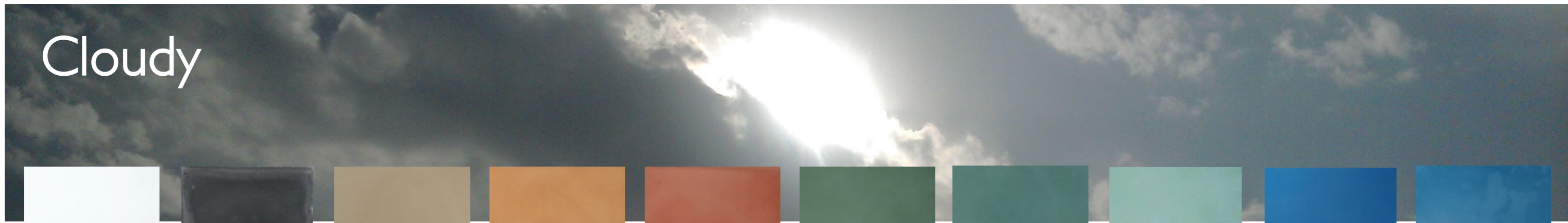


Farve 56

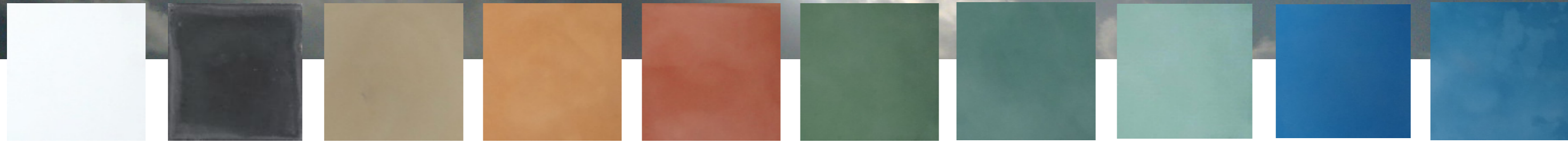


Farve 57





Cloudy



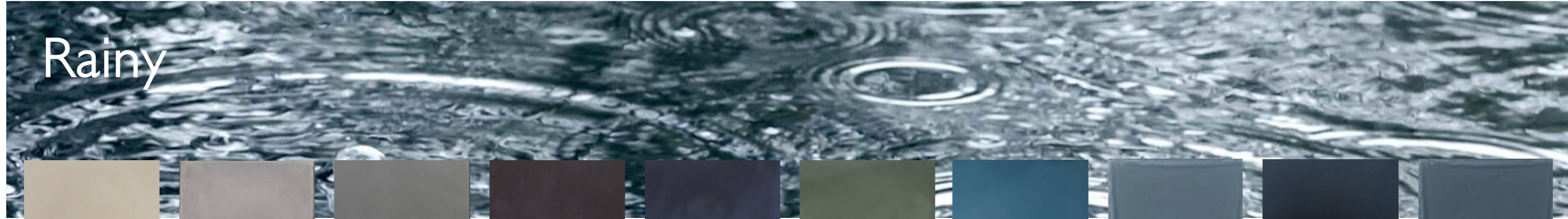
Farve 1 Farve 10 Farve 14 Farve 22 Farve 24 Farve 30 Farve 31 Farve 35 Farve 37 Farve 38



Sunny



Farve 2 Farve 3 Farve 7 Farve 12 Farve 34 Farve 36 Farve 52 Farve 55 Farve 56 Farve 57



Rainy



Farve 4 Farve 8 Farve 9 Farve 18 Farve 19 Farve 33 Farve 39 Farve 42 Farve 43 Farve 45

villa



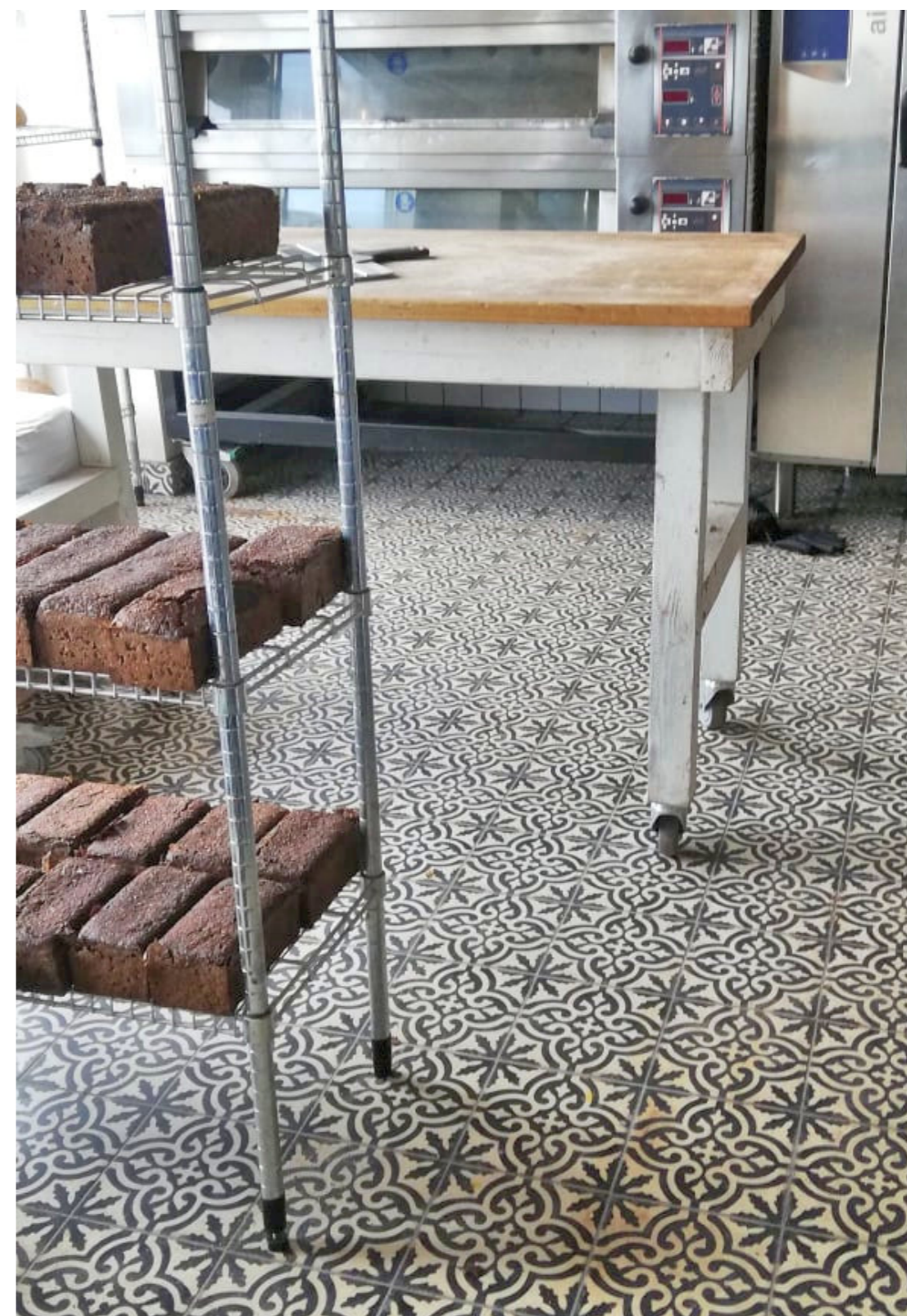
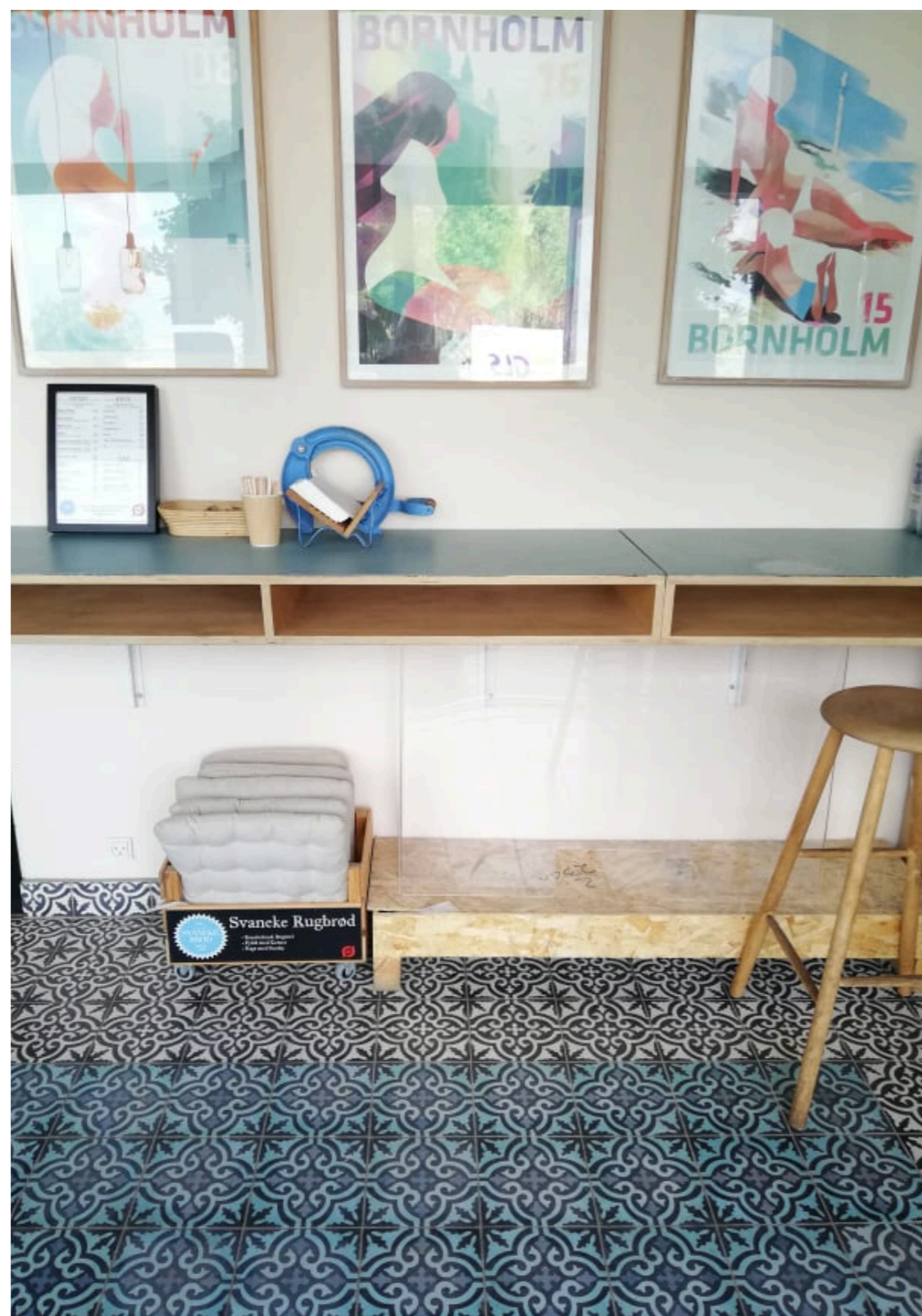
CEMENTFLISER TIL INDENDØRSAREALER

Flisehøjde ca. 15mm



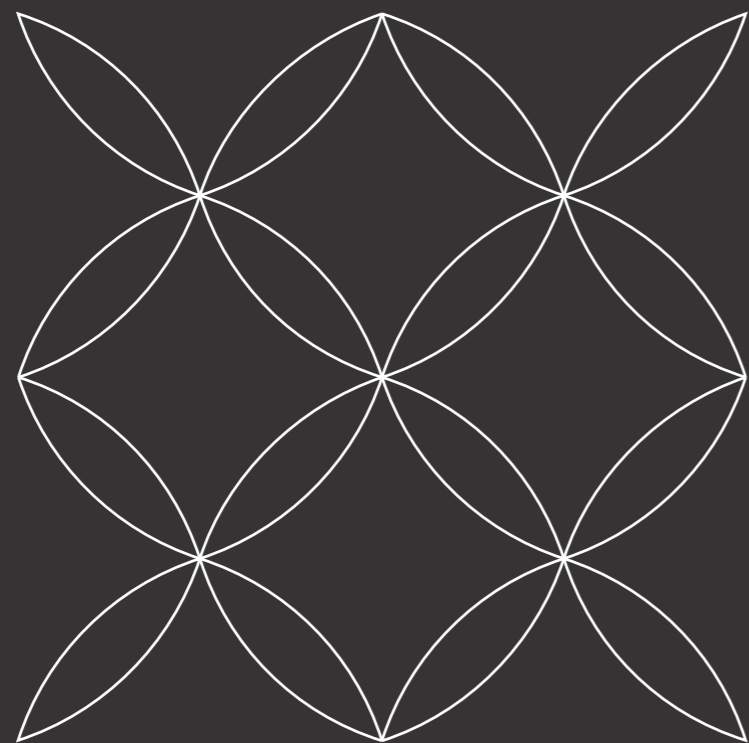
villa



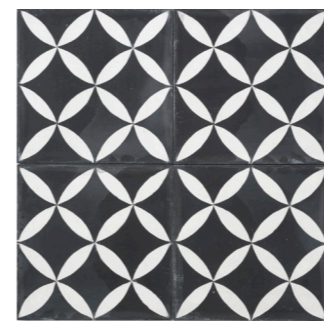




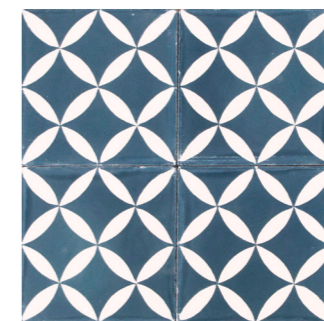
MOGADOR



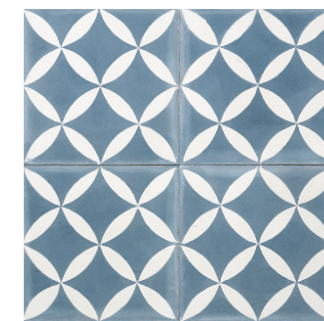
20x20cm mønstret cementflise



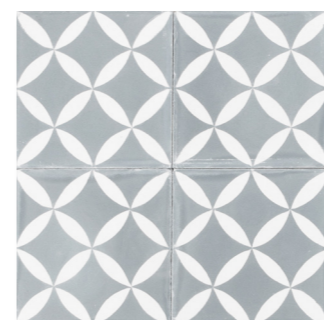
Ess 10-1



Ess 42-1



Ess 36-1



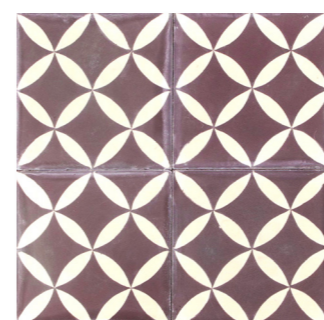
Ess 3-1



Ess 1-31



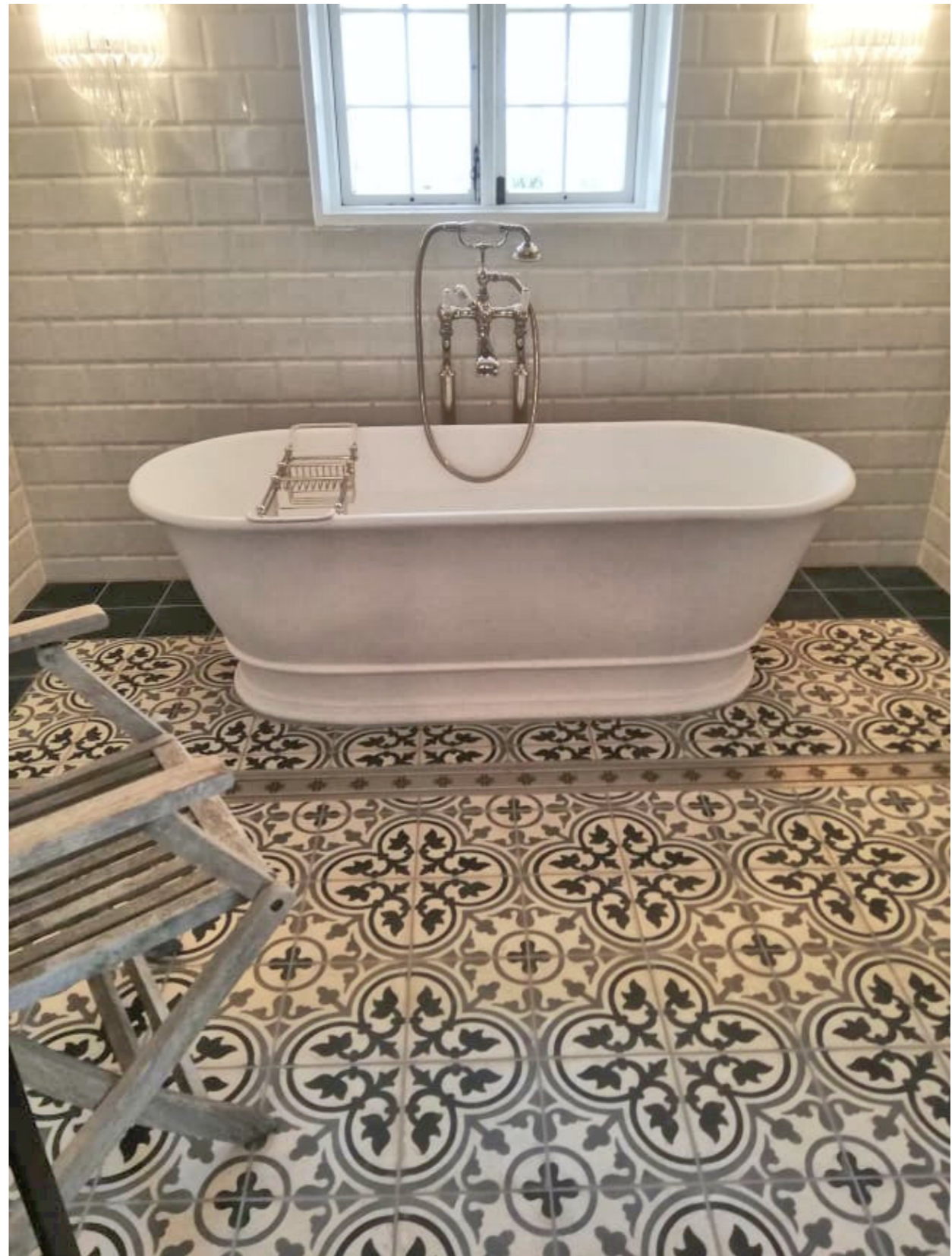
Ess 1-36



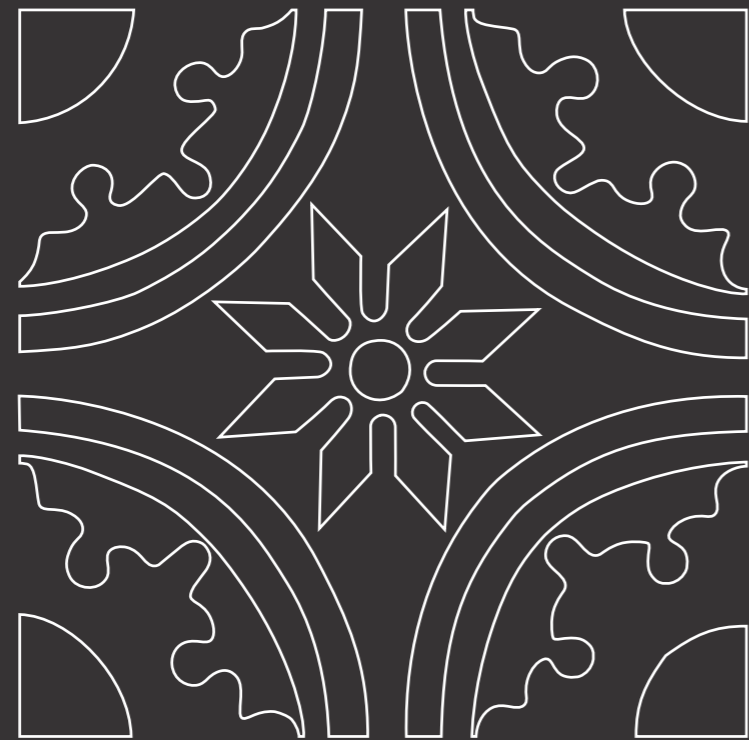
Ess 19-2



Ess -2-19



SNOW



20x20cm mønstret cementflise



Chef 2 - 37



Chef 1 - 8 - 10



Chef 2 - 11 - 18 - 38



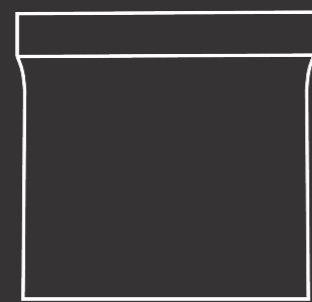


SPECIALFLISER

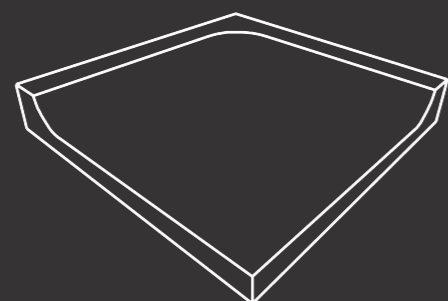
Indendørs- og udendørsarealer



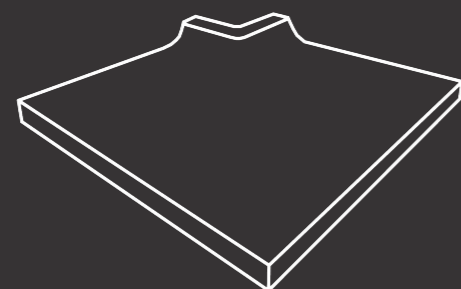
KANT



straight

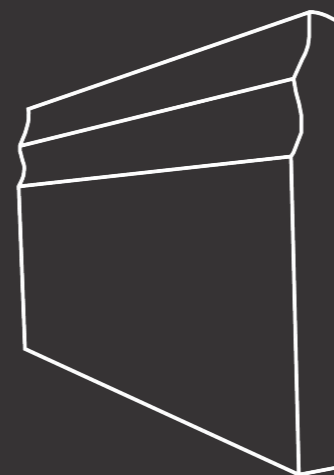


inside

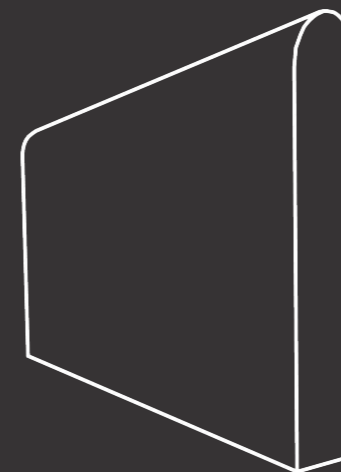


outside

SOKKEL

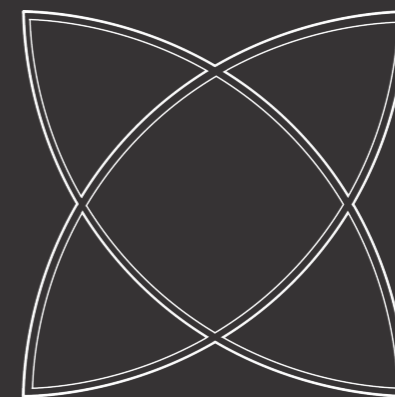


vague



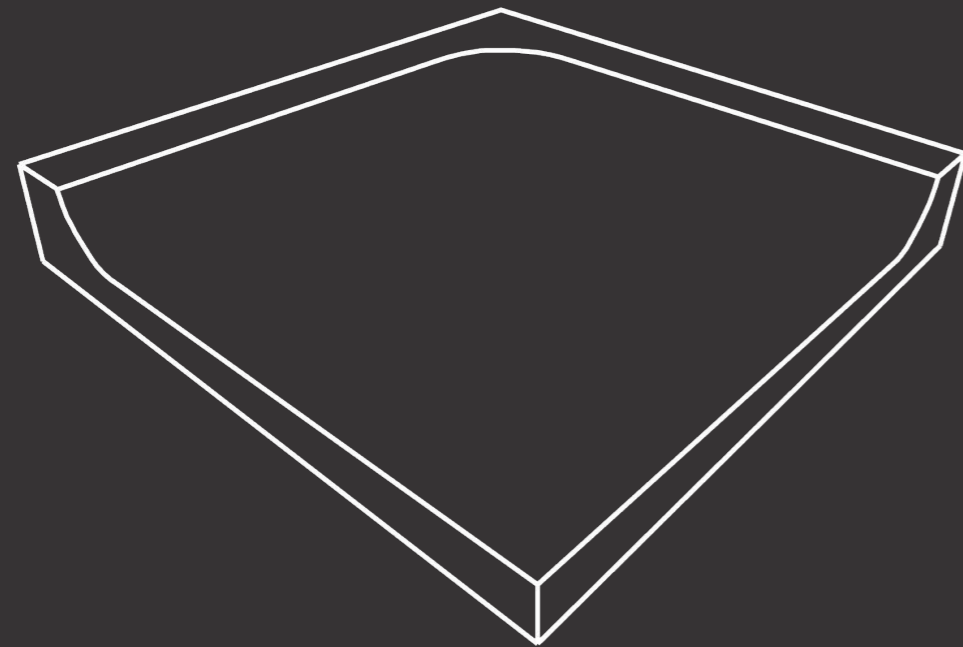
rond

SKRIDSIKKERHED



continuum

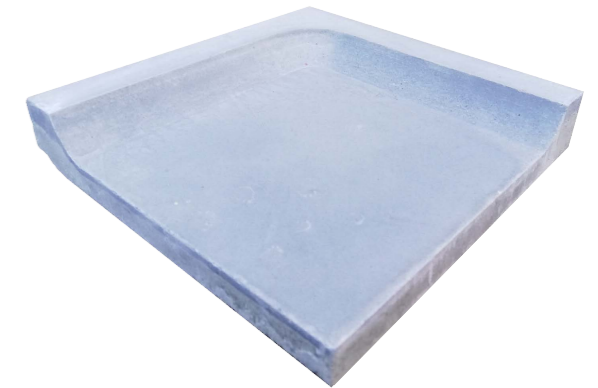
GROOVE INSIDE



Alle firkantede former og størrelser



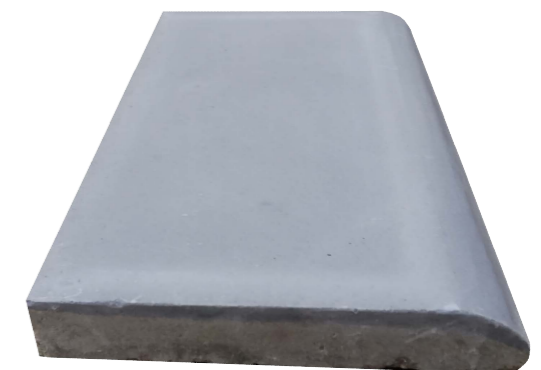
Groove Straight + farvenr.



Groove Inside Corner + farvenr.



Groove Outside Corner + farvenr.

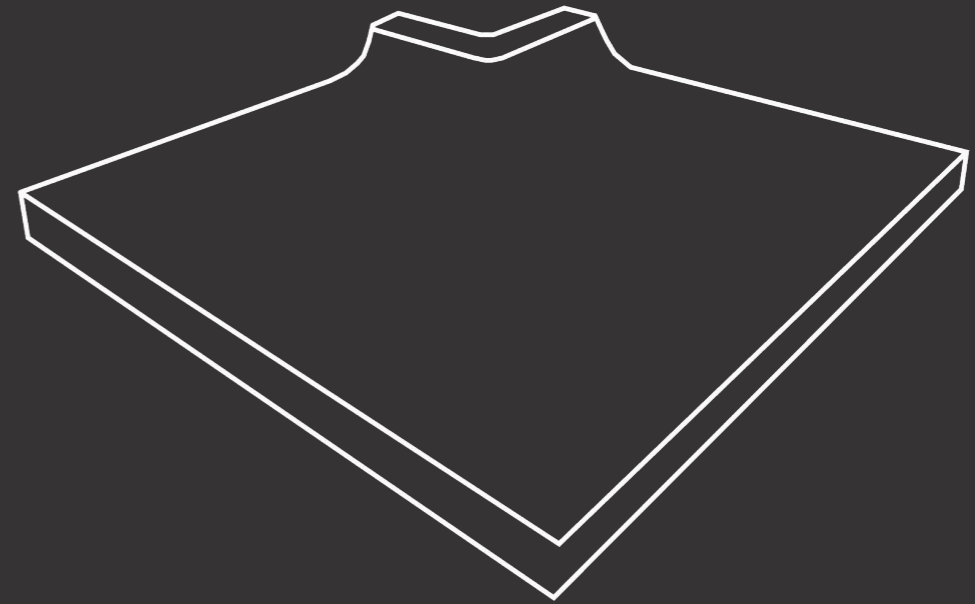


Coda Rond + farvenr.



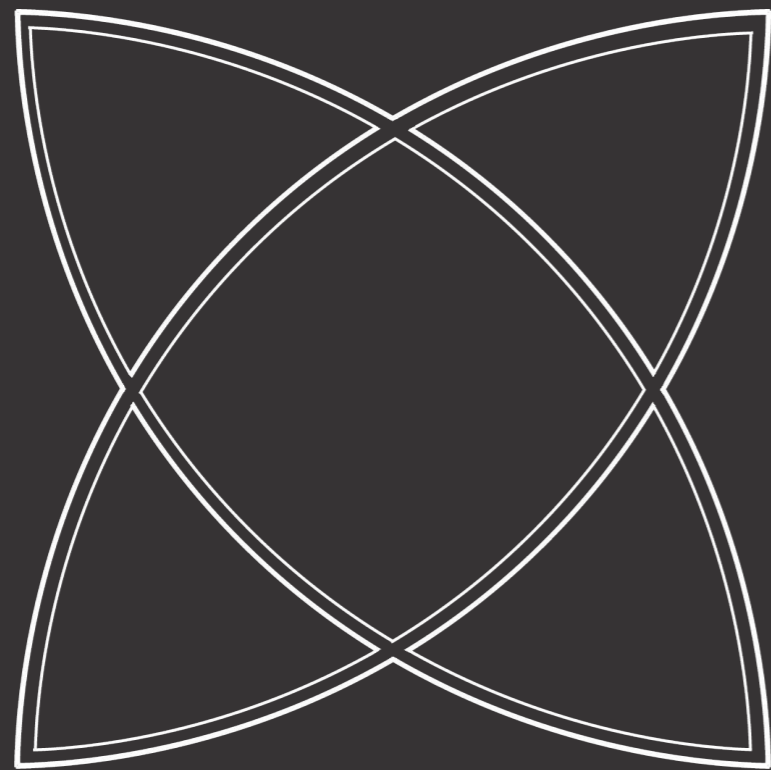
GROOVE

OUTSIDE



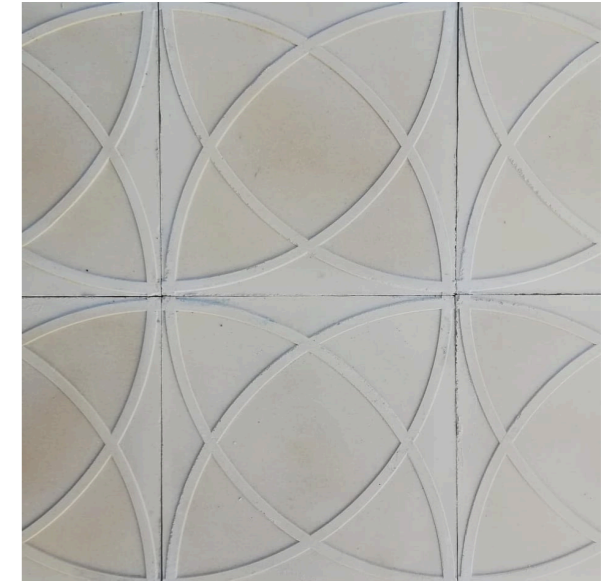
Alle firkantede former og størrelser

CONTINUUM



Continuum
Skridsikkerhedsfliser

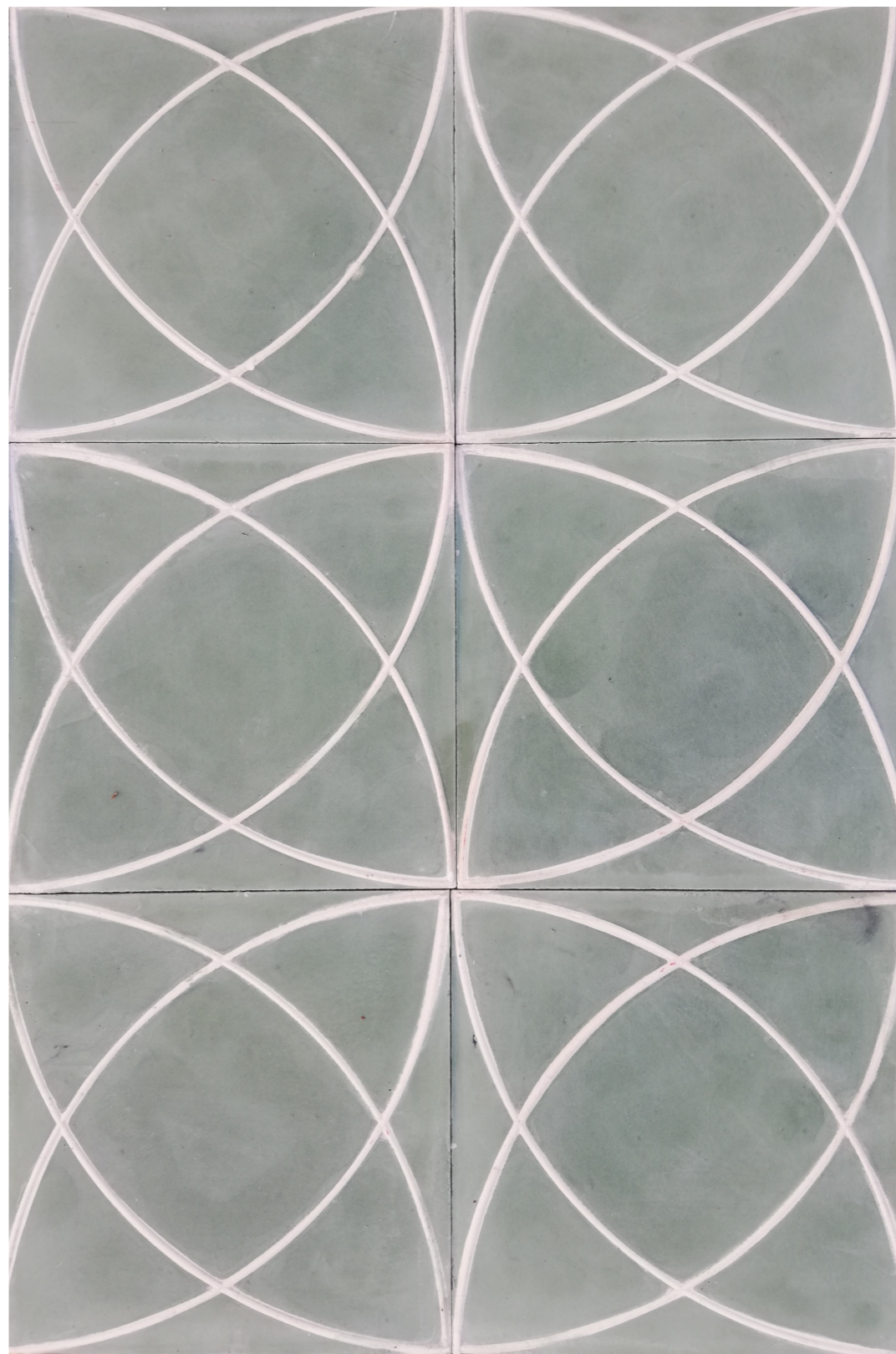
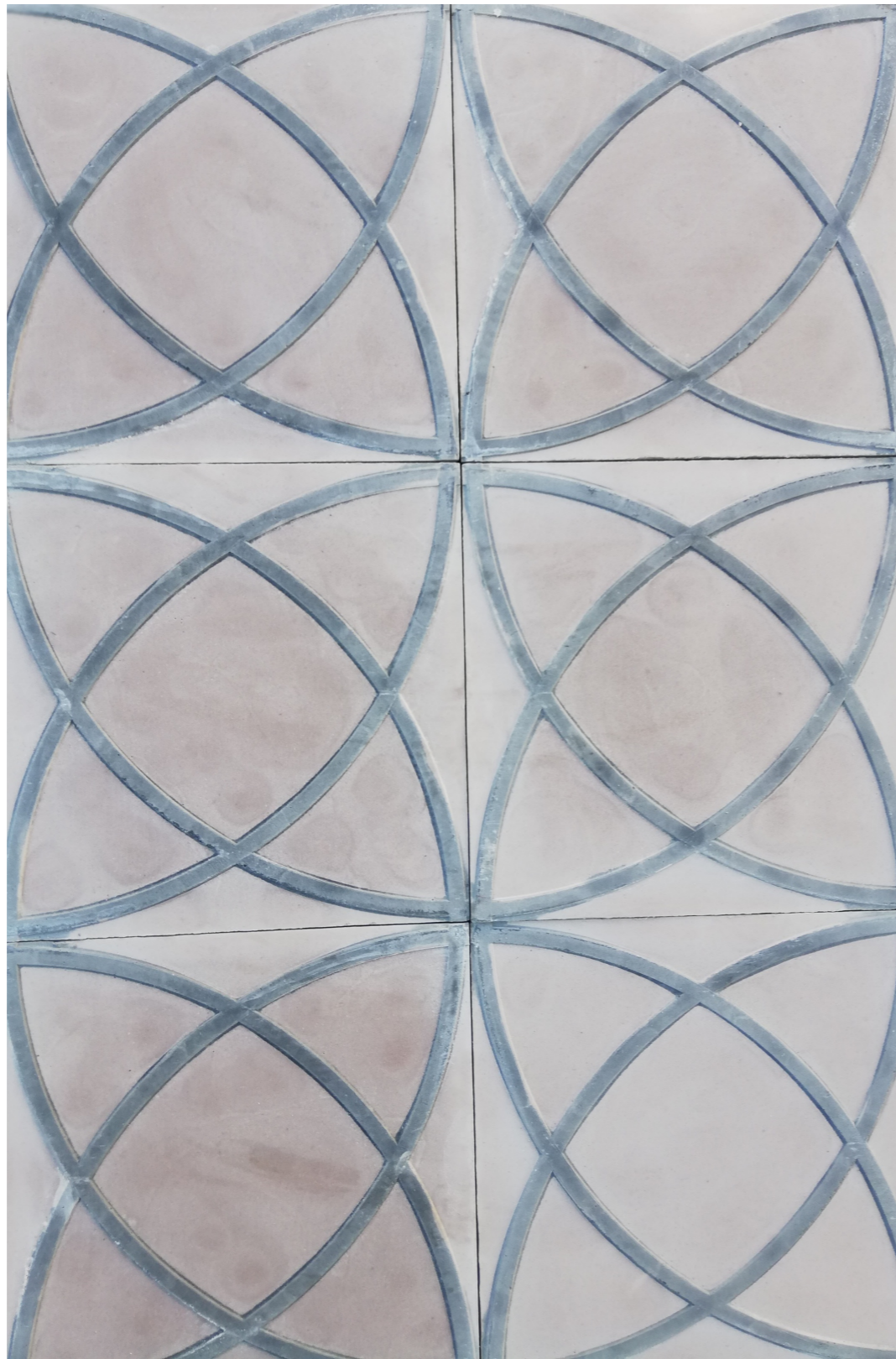
Alle firkantede former, flere mønstre og former, ude og inde.



Continuum Strong + farvenr.



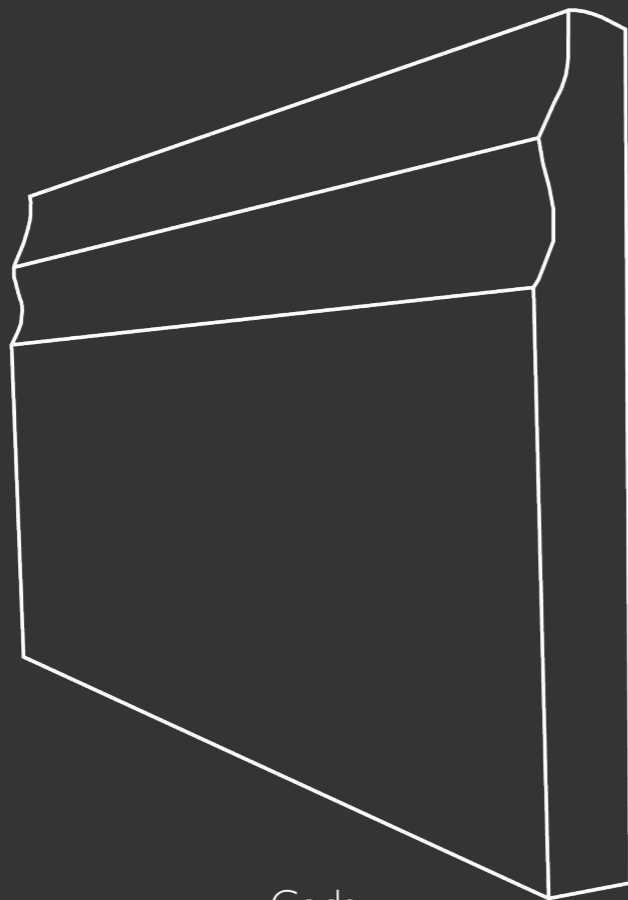
Continuum Light + farvenr.



villa

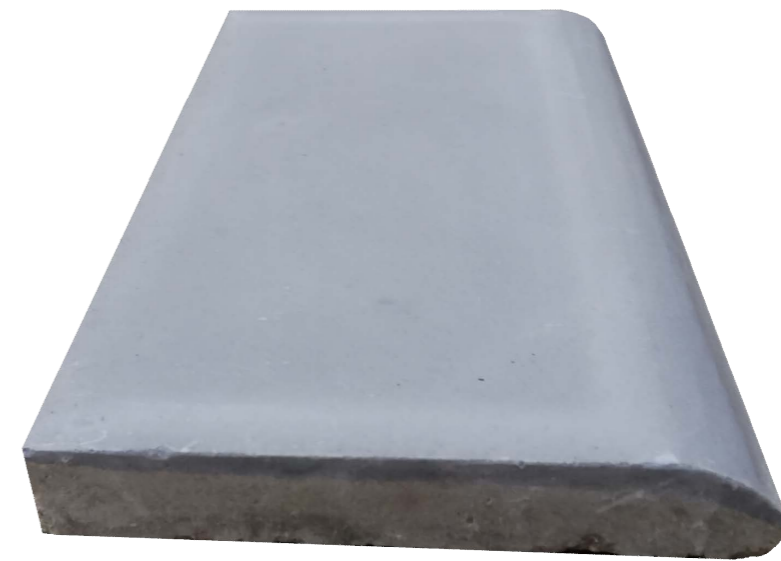


CODA

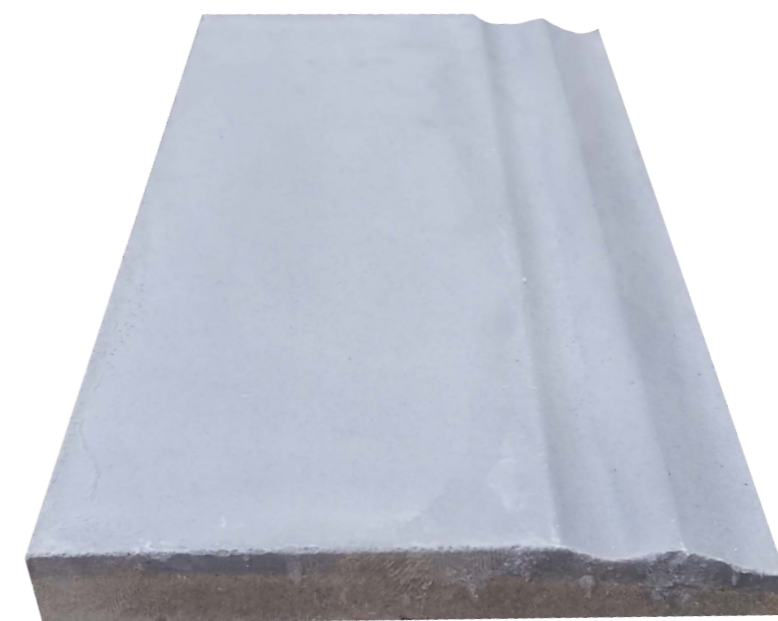


Coda
Sokkelfliser

Alle firkantede former, rund og bølget kant, 10cmx20cm og 10cmx10cm



Coda Rond + farvenr.



Coda Vague + farvenr.



villa

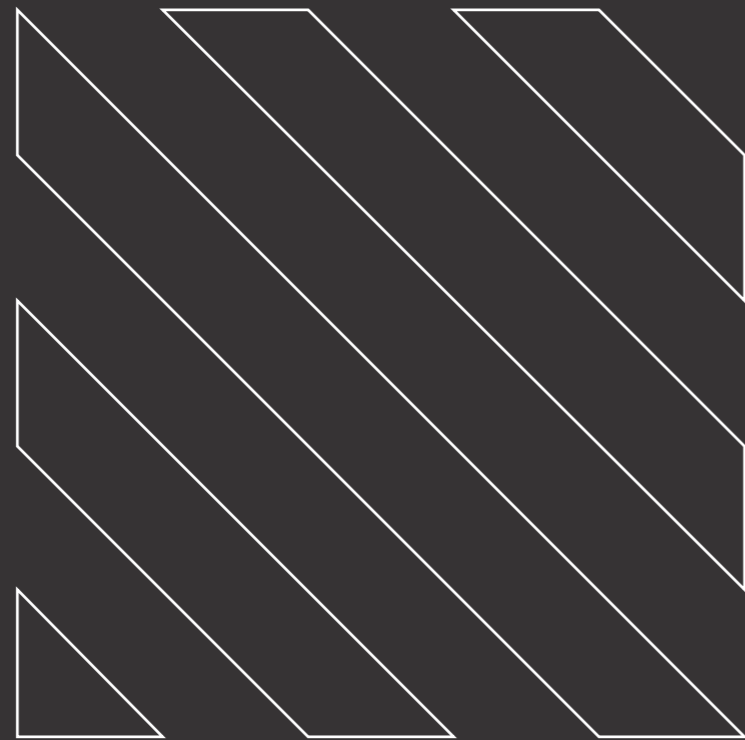


BELÆGNINGSFLISER TIL UDENDØRSAREALER

flisehøjde ca 40mm samt ca 28mm til altanarealer



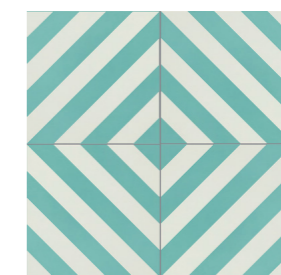
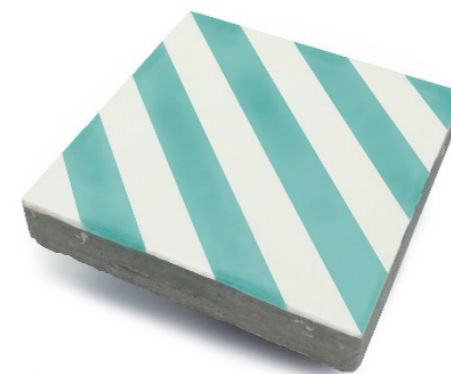
DIAGONALS



20x20cm mønstret belægningsflise

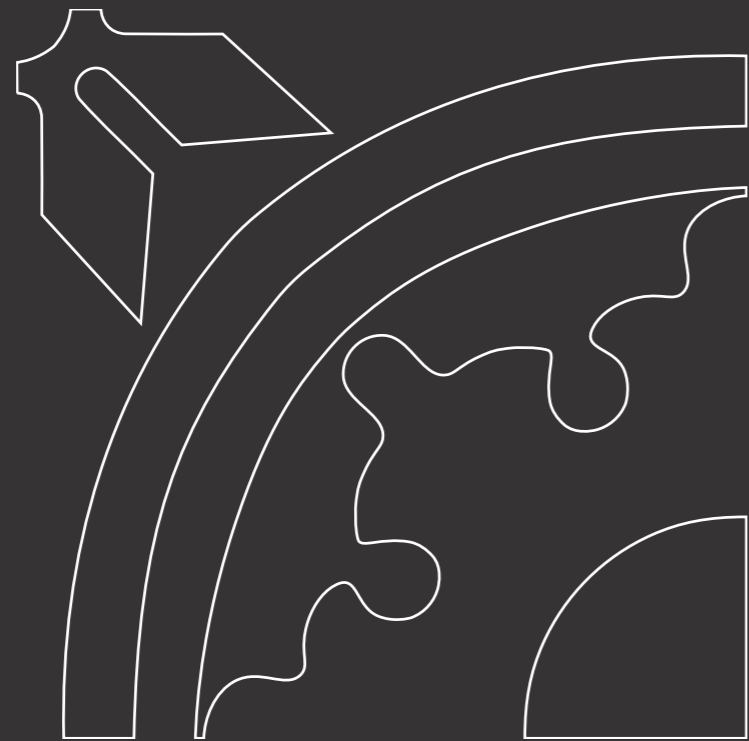


BDiaI-43



BDiaI-35

SNOW MAKRO



20x20cm belægningsflise i forstørret snow mønster
Der går 4 fliser til at danne et fuldt snow mønster

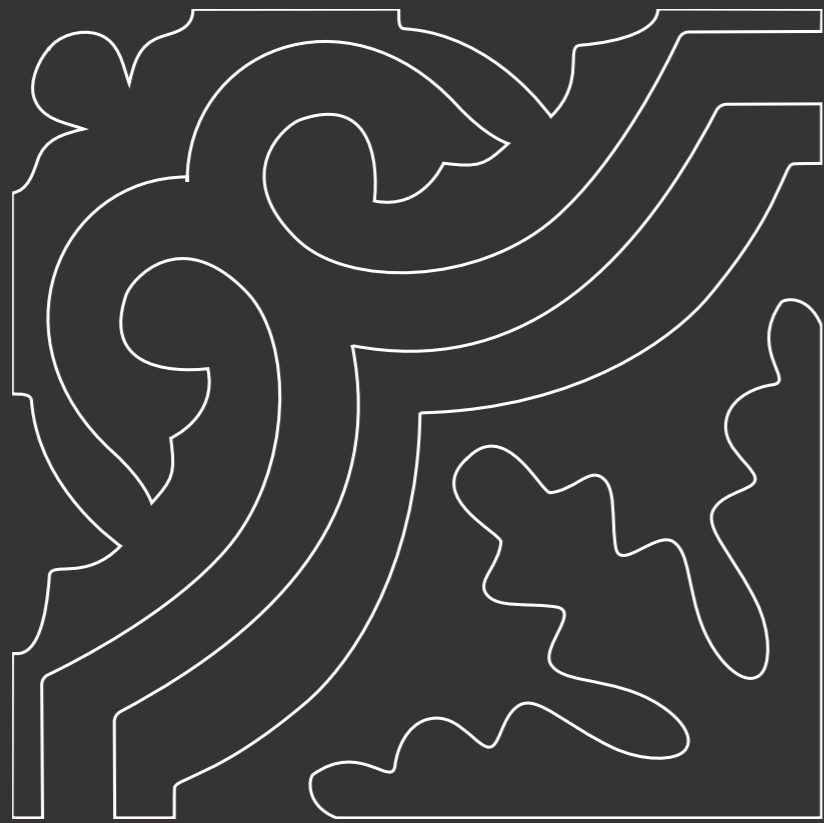


BMSnow I-37

villa



MARRAKECH MAKRO



20x20cm belægningsflise i forstørret marrakech mønster
Der går 4 fliser til at danne et fuldt marrakech mønster



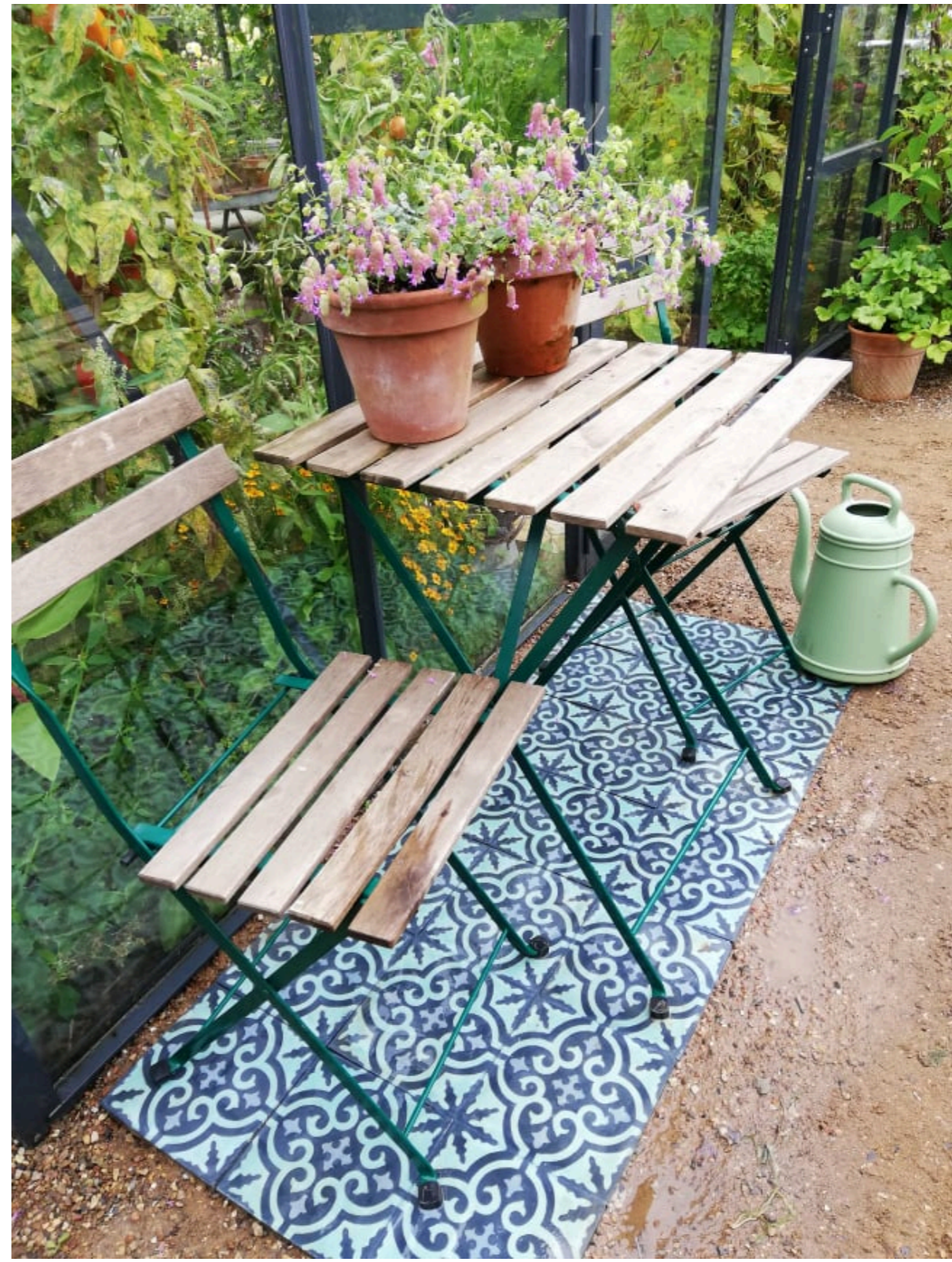
BMMarI-23



BMMarI-8



villa





villa

INDENDØRSFLISER

Villas indendørsfliser bliver håndfremstillet efter vores design i en blanding af granuleret marmor og cement. De udvalgte farver fyldes pr. hånd i små fag, som til sidst danner mønstret på overfladen. Cement bliver brugt på bagsiden til stabilisering af flisen, som derved opnår høj slidstyrke.

Villas værksted ligger i Marrakech, hvor vi fremstiller fliserne i en kombination af nordisk design og marokkansk håndværk.

Cementfliser har en lang historie som en af de mest anvendte flisetyper igennem tiderne og i geografisk udbredelse. Fliserne blev oprindeligt fremstillet i sand og ler som en indlagt flise. I det sene 19. århundrede blev produktionen for første gang sat i system, hvorved flisetypen opnåede stor popularitet i hele Europa og blev den mest benyttede for omtrent hundrede år siden. På det tidspunkt overtog man også fremstillingsmetoden i Marokko, som med tiden blev et af de førende lande indenfor dette håndværk.

Villas fliser er hver gang custom made, så der derved er enestående muligheder for at skabe forskellige stilarter i den kombination af former, farver og mønstre, der passer til jeres projekt.

ZELLIGE

Villas originale Zellige-fliser bliver håndfremstillet i byen Fez i Marokko, hvor de har haft traditionen for denne type fliser siden 1100-tallet.

Zellige-fliser er den originale mosaikflise, som man kender den fra paladser i den mauriske kultur.

Fliserne er dels kendetegnet ved deres karakteristiske håndlavede form, samt de flotte changerende glasurfarver. Alle dele af fremstillingsprocessen foregår i hånden og giver derfor et helt unikt udtryk til fliserne.

I den moderne boligindretning skaber fliserne et interessant spændingsfelt mellem den moderne minimalisme og et rå og uspoleret look.

Zellige fliser, der typisk anvendes som vægfliser, er keramiske og velegnede til praktisk brug i bad eller køkken - eller designmæssig anvendelse i lounge arealer, barer, showkøkken eller lignende.

villa®

BELÆGNINGSFLISER

Villas belægningsfliser er til udendørsarealer og sætter nye standarder for design af terrassen, altanen eller tagterrassen. Denne særlige type belægningsflise er patenteret og kan derfor kun erhverves direkte igennem Villa eller vores forhandlere.

Ligesom cementfliserne til indendørsarealer er belægningsfliserne kendetegnet ved smukke mønstre, farver og grafiske former, der kombinerer nordisk design med originalt håndværk.

Udendørsfliserne er tykkere end cementfliserne til indendørsarealer, hvilket er med til at give fliserne en robusthed, så de kan klare det danske vejr samt høj belastning.

Belægningsflisen lægges enten direkte i stabilgrus eller monteres med flisefødder. Det er dermed nemt at give sine udendørsarealer et tidssvarende og smukt udseende.